



TORRES DE MICHÚA

exalta 
CONSTRUCTORA

PROYARCONST
PROYECTOS ARQUITÉCTICOS Y DE CONSTRUCCIÓN

1982

BOGOTÁ

Fundamos FACOLAMP, empresa dedicada a la fabricación de lámparas en madera y mimbre, elaboradas 100% a mano, cuyas instalaciones estaban ubicadas en la localidad de Suba en Bogotá.

Fundadores Luis Parada
Eloisa Sierra
FACOLAMP



1995



Añadimos a la fabricación de lámparas, accesorios de madera torneada a mano y tallada. Como: revisteros, pátomos, mesas de televisor, materas, consolas, esquinas, secretorios, sargueros etc.



Damos un paso hacia la industrialización, adquirimos maquinaria de alta tecnología en el campo de enchapado y moldeo.

2003



Iniciamos la fabricación de mobiliario para el hogar bajo estándares de diseño suizo, como: sillas, sillas, comedores.

1997

Para el mes de abril, trasladamos las instalaciones de FACOLAMP para la Vereda Cerca de Piedra en el Municipio de Chía, Cundinamarca.

CHIA 1999

15

Cambiamos nuestro nombre a EXALTA SAS, el éxito de nuestra operación siempre ha sido la calidad, el diseño y las garantías que prestamos a nuestros clientes, por esto tenemos profesionales encargados del diseño de cada una de nuestras soluciones de vivienda y mobiliario.



- Quintas de Guaymaral
 - Altevista
 - Apartos de Yerbabuena
- 2009

2010

- Parques del Nogal

- Bosque Madero
 - Horizonte
- 2011

2012

- Pinar de Chía
- Oficinas Milenio

2008

Iniciamos producción de carpintería arquitectónica para proyectos de construcción, de allí en adelante empezamos a comprar maquinaria con el fin de modernizar la empresa y brindar mayor calidad en nuestros productos.

2007

Compramos maquinaria pionera en los procesos de selección, enchapado, encolado y taladro múltiple.



2016

- Summer Hill

2017

- Los Sauros



Andres Parada
Representante legal

2018

- Living Sabana
- Torres de Michuá

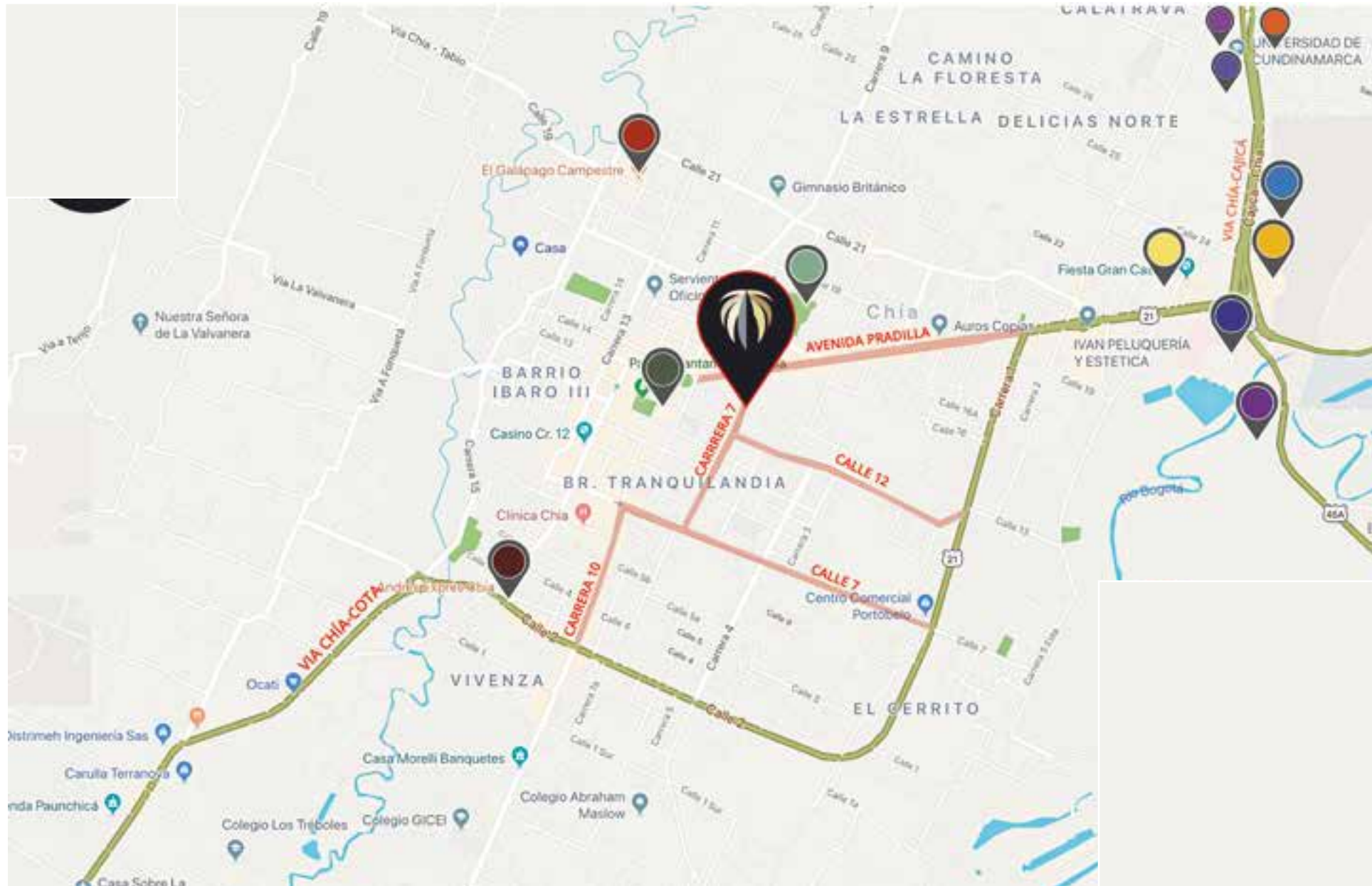
Hacemos importación directa desde China, Italia, España y Brasil de insumos y maquinaria de última tecnología para nuestras diferentes líneas de producción y con el propósito de suministrar la mejor calidad al cliente objetivo e innovar con las últimas tendencias en los mercados mundiales.

Consolidación de Exalta Madera y Exalta Constructora como una sola organización.

exalta 2019



Michúa en el centro de todo



- Centro Comercial Fontanar
- Centro Comercial Centro Chía
- Centro Comercial Plaza Mayor
- Parque Central de Chía
- Coliseo La Luna
- Andres Carne de Res
- Galapagos Campestre
- Clinica Chía
- Universidad La Sabana
- Universidad Manuela Beltrán
- Universidad de Cundinamarca



Más de 25.000 mts2 de parques recreacionales y zonas verdes para disfrutar en familia y amigos.



Espacios de interés y crecimiento religioso, áreas seguras para actividades deportivas y de experiencias.



Zonas diseñadas para ofrecer una mezcla comercial, de moda, de gastronomía y el mejor entretenimiento para jóvenes, niños y adultos.



Senderos peatonales con un sin numero de lugares de esparcimiento, de comercio y bancos al alcance de todos.





1 Chronicles 29:12



Zonas comerciales pensadas en las necesidades y gustos grandes y chicos.



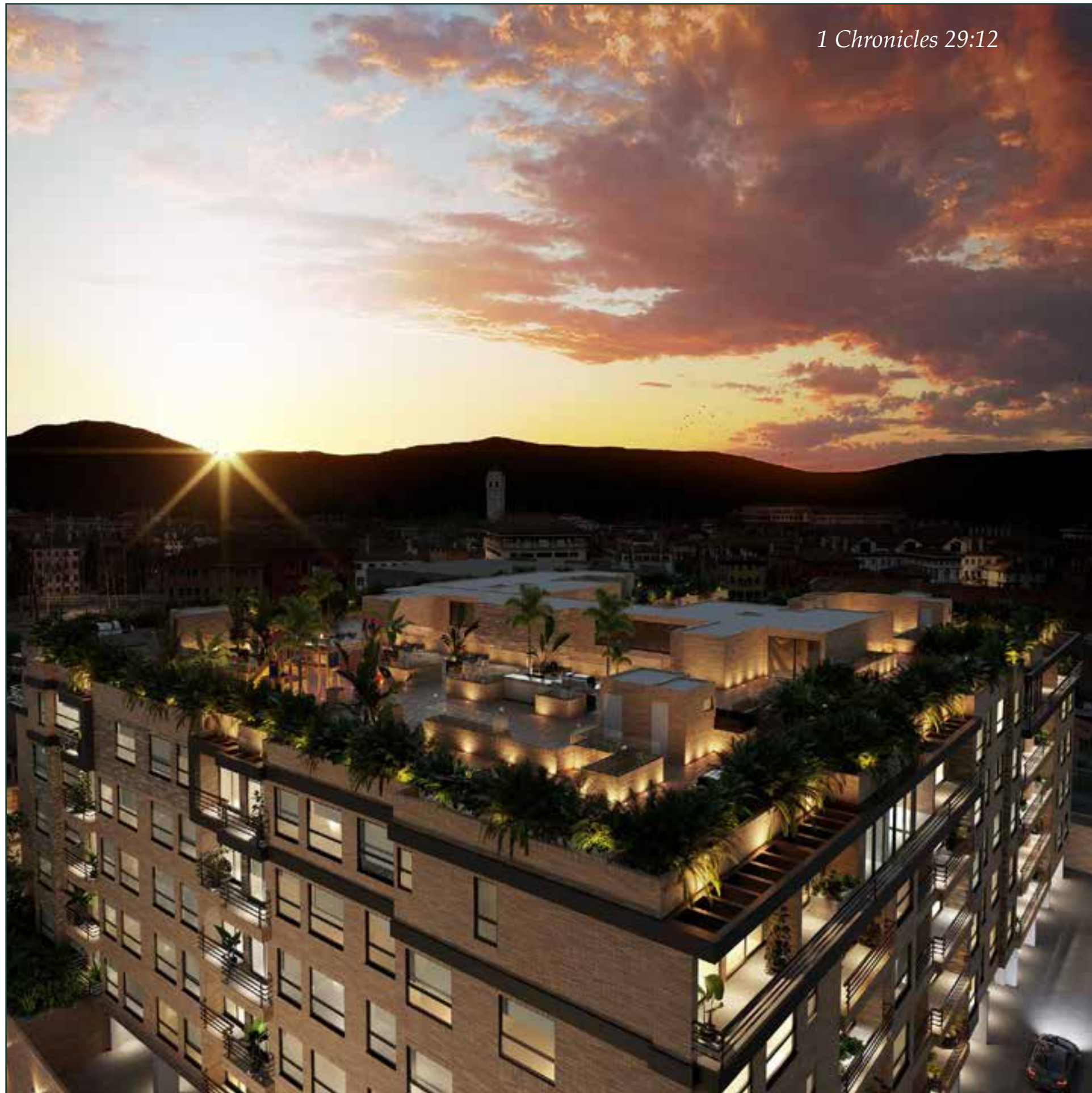
Lugares especializados en productos elaborados artesanalmente, frescos y deliciosos.



Más cerca del campo y de todos los alimentos que este nos ofrece para una vida saludable y precios alcanzables.



Espacios diseñados para compartir los mejores momentos.



1 Chronicles 29:12



Más de 60 m2 para disfrutar de una vida saludable y activa.



Colecciona en familia y amigos momentos llenos de alegría y recreación.



Disfruta de las zonas húmedas diseñadas pensando en los gustos de padres e hijos.



Goza tu bienestar y motiva tu cuerpo a un nuevo estilo de vida.

APARTAMENTO TIPO A

TIPO A
84.00M²
AREA CONSTRUIDA
73.97M²
AREA PRIVADA

ACCESO

DESARROLLADOR: **exalta**
PROMOTOR: **PROVARCONST**

The advertisement for Apartment Type A features a family—a man carrying a child on his shoulders and a woman—standing in a modern kitchen. A large floor plan is overlaid on the left side, showing the layout of the apartment. The text indicates a total built area of 84.00M² and a private area of 73.97M². A vertical column of icons on the right side of the floor plan lists various amenities. The Exalta and Provarconst logos are visible at the bottom left.

APARTAMENTO TIPO D

TIPO D
37.37M²
AREA CONSTRUIDA
32.37M²
AREA PRIVADA

ACCESO

DESARROLLADOR: **exalta**
PROMOTOR: **PROVARCONST**

The advertisement for Apartment Type D features a woman holding a camera, with a floor plan overlaid on the right side. The text indicates a total built area of 37.37M² and a private area of 32.37M². A vertical column of icons on the right side of the floor plan lists various amenities. The Exalta and Provarconst logos are visible at the bottom left.

APARTAMENTO TIPO F

TIPO F
48.44M²
AREA CONSTRUIDA
42.46M²
AREA PRIVADA

ACCESO

DESARROLLADOR: **exalta**
PROMOTOR: **PROARCONST**

The image shows a floor plan for Apartment Tipo F overlaid on a photograph of a man carrying a woman. The floor plan includes a living area, dining area, kitchen, two bedrooms, a bathroom, and a terrace. A vertical list of icons on the right side of the plan indicates features like a parking space, storage, and a dog. A small site map in the bottom right corner highlights the apartment's location within a building layout.

APARTAMENTO TIPO G

TIPO G
166.43M²
AREA CONSTRUIDA
150.06M²
AREA PRIVADA
114.37M²
AREA TERRAZA PRIVADA

ACCESO

DESARROLLADOR: **exalta**
PROMOTOR: **PROARCONST**

The image shows a floor plan for Apartment Tipo G overlaid on a photograph of a family sitting on a sofa. The floor plan is more complex, featuring a large living area, dining area, kitchen, three bedrooms, a bathroom, and a large private terrace. A vertical list of icons on the right side of the plan indicates features like a parking space, storage, and a dog. A small site map in the bottom right corner highlights the apartment's location within a building layout.

www.exalta.com.co
TEL: 031 885 4057
Carrera 7 No. 13 – 64, Chía Cundinamarca.

Desarrollador



Promotor



Con el respaldo de



Tel. 3013854941